

## A RECICLAGEM DA LATA DE AÇO

A lata de aço destinada adequadamente será separada dos demais materiais, classificada, prensada e destinada para a siderurgia que a transformará em novo aço infinitas vezes.

A reciclagem das latas de aço representa economia de água e energia. A cada 100 latas de aço recicladas poupa-se o equivalente a uma lâmpada de 60W acesa por 1 hora.

A reciclagem da lata de aço contribui para a preservação dos recursos. A cada tonelada reciclada economiza-se 1,5 toneladas de minério de ferro.

A reciclagem do aço é tão antiga quanto a própria história da utilização do metal. O aço é o material mais reciclado no mundo.



RUA ADÃO FERRARIS, 52  
VILA MANGALOT - TELS. 11 3807.8868 | 3807.8898  
PROLATA@PROLATA.COM.BR | WWW.PROLATA.COM.BR

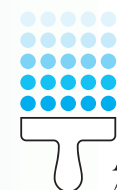


# GUIA PRÁTICO

APRENDA COMO PREPARAR AS LATAS DE ALIMENTOS PARA A RECICLAGEM



### PARCEIROS



Associação Brasileira dos Fabricantes de Tintas

# 1º PASSO

## O QUE RECICLAR



Todo mundo só lembra das latinhas de refrigerante, mas qualquer lata de aço também pode ser reaproveitada. ♻️

Todas as latas e tampas fabricadas com aço são recicláveis. ♻️

As tampas de aço nos potes de geleia, sucos, doces, conservas e garrafas de bebidas também são recicláveis. ♻️

As latas de aço estão em grande número no mercado então, inclua nas sacolas de reciclagem as latas de milho, ervilha, seletas e outros legumes, molhos e extratos de tomate, latas de atum, sardinha, azeite, óleo, leite em pó, creme de leite, leite condensado, achocolatados, café, biscoitos, tampas de aço de sucos, cervejas, refrigerantes, requeijão, geleias, molhos, dentre muitas outras. ♻️

Aproveite o produto ao máximo até que a lata esteja completamente vazia para evitar o desperdício. ♻️

Lave as embalagens de alimentos com um fio de água para que não causem mau cheiro. ♻️



No caso das tampas de requeijão, geleias, molhos, sucos ou outros produtos, raspe os resíduos com uma colher e passe um papel. ♻️

# 2º PASSO

## COMO FAZER



## DESCARTE SELETIVO

Dê um destino correto para a lata vazia. Recicle. ♻️

Encaminhe as latas vazias para:

- Centro de Reciclagem PROLATA
- Postos de Entrega Voluntária
- Cooperativas de catadores de materiais recicláveis
- Sucateiros legalizados ♻️



# 3º PASSO

## DESCARTE CORRETAMENTE AS LATAS VAZIAS.

LATAS DE AÇO SÃO 100% RECICLÁVEIS E PODEM VOLTAR INFINITAMENTE AO CICLO DA RECICLAGEM.

Para informações adicionais, consulte a Associação Brasileira de Embalagem de Aço (ABEAÇO), em [www.abeaco.org.br](http://www.abeaco.org.br) ou (11) 3842.9512. ♻️

